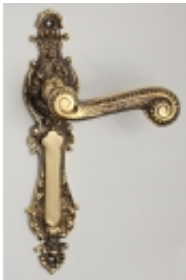


Link do produktu: <https://artykuly-mosiadz.pl/klamka-mosiezna-k-15-kl-sp-p-213.html>



## Klamka mosiężna K-15-KL-SP

Cena	<b>469,00 zł</b>
Dostępność	<b>Dostępność - 14 do 21 dni</b>
Numer katalogowy	<b>K-15-KL-SP PP</b>

### Opis produktu

#### **Klamka mosiężna K-15-KL-SP:**

Całkowicie wykonana z mosiądzu, metodą odlewniczą w formach piaskowych.

## MOŻLIWE WERSJE WYKOŃCZENIA POWIERZCHNI



MOSIĄDZ POLEROWANY  
- ZŁOTO -



MOSIĄDZ MAT  
- ZŁOTO -



MOSIĄDZ PATYNOWANY



MOSIĄDZ PATYNA POLEROWANA  
- STARE ZŁOTO -



NIKIEL LUB CHROM  
- POŁYSK -



NIKIEL LUB CHROM  
- MAT -



ANTYCZNE SREBRO  
- STARE SREBRO -

Na zdjęciu klamka mosiężna K-15-KL-SP w kolorze **mosiądz patyna polerowana**.

#### **Wymiary:**

Długość szyldu: 255 mm

Szerokość szyldu (w najszerszym miejscu): 51 mm

Długość rękojeści klamki: 115 mm

#### **Komplet zawiera:**

- 2 klamki (klamka prawa, klamka lewa)
- 2 szyldy
- kwadrat (trzczeń łączący klamkę z klamką)
- śruby do montażu

## JAK ZMIERZYĆ ROZSTAW ZAMKA?

Rozstaw - wymiar A to odległość od środka trzpienia klamki do środka okręgu wkładki.

Wymiar A może wynosić:

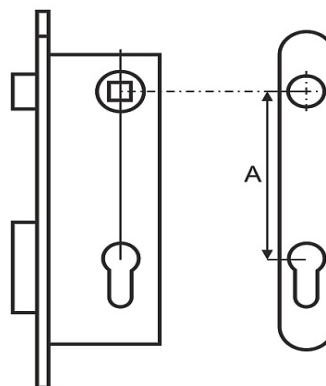
60 mm

72 mm

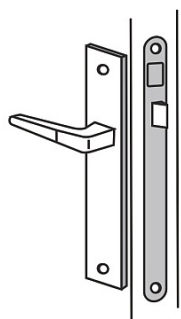
90 mm

92 mm

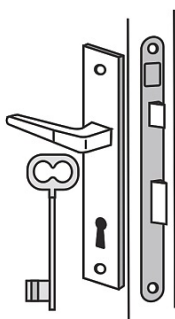
lub inny na zamówienie



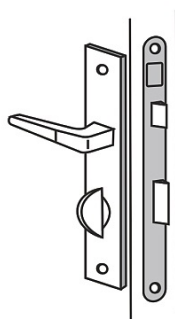
## TYPY SZYLDU



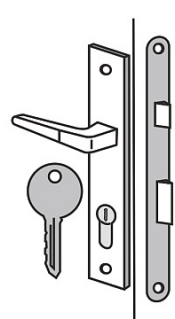
BEZ PRZEBICIA



OTWÓR NA KLUCZ  
TRADYCYJNY,  
POKOJOWY



WC



WKŁADKA PATENTOWA

Uwaga:

Okucia z mosiądzu będą się naturalnie patynowały/starzały. Z racji na ręczną produkcję oraz specyfikę odlewu piaskowego w wyrobach mogą występować delikatne pory, wtrącenia oraz przebarwienia. Wymiary podane powyżej mogą nieznacznie się różnić.

**Bardzo prosimy o przemyślane zakupy.**

**Produkt w związku z wieloma możliwościami konfiguracji traktowany jest jako produkt na specjalne zamówienie według indywidualnej specyfikacji (art. 38 pkt. 3 Ustawy o prawach konsumenta) i nie podlega prawu odstąpienia od umowy bez podania przyczyny.**

Produkt posiada dodatkowe opcje:

**Kolor....:** mosiądz patyna polerowana (+ 80,00 zł), mosiądz polerowany - złoto, mosiądz mat - złoto, mosiądz patynowany, mosiądz czarna patyna (+ 40,00 zł), nikiel połysk (+ 160,00 zł), chrom połysk (+ 190,00 zł), nikiel mat (+ 190,00 zł), antyczne srebro (+ 190,00 zł)

**Typ szyldu:** bez otworu, klucz tradycyjny - pokojowy, wkładka patentowa, WC (+ 30,00 zł)

**Rozstaw zamka:** ---, 60 mm, 72 mm, 90 mm, 92 mm, inny na zamówienie (+ 20,00 zł)

**Sposób montażu:** Wkręty mosiężne do drewna DIN 95 4x25, Wkręty mosiężne do drewna DIN 95 4x35 (+ 5,00 zł)

**Termin produkcji:** Standard 21 dni, Expres 7/10 dni (\* 1.30)