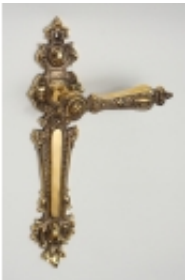


Link do produktu: <https://artykuly-mosiadz.pl/klamka-mosieczna-k-5-kl-sp-p-208.html>



Klamka mosiężna K-5-KL-SP

Cena	569,00 zł
Dostępność	Dostępność - 14 do 21 dni
Numer katalogowy	K-5-KL-SP PP

Opis produktu

Klamka mosiężna K-5-KL-SP:

Całkowicie wykonana z mosiądzu, metodą odlewniczą w formach piaskowych.

MOŻLIWE WERSJE WYKOŃCZENIA POWIERZCHNI



MOSIĄDZ POLEROWANY
- ZŁOTO -



MOSIĄDZ MAT
- ZŁOTO -



MOSIĄDZ PATYNOWANY



MOSIĄDZ PATYNA POLEROWANA
- STARE ZŁOTO -



NIKIEL LUB CHROM
- POŁYSK -



NIKIEL LUB CHROM
- MAT -



ANTYCZNE SREBRO
- STARE SREBRO -

Na zdjęciu klamka mosiężna K-5-KL-SP w kolorze **mosiądz patyna polerowana**.

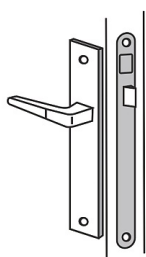
Wymiary:

Długość szyldu: 290 mm
Szerokość szyldu (w najszerszym miejscu): 63 mm
Długość rękojeści klamki: 140 mm

Komplet zawiera:

- 2 klamki (klamka prawa, klamka lewa)
- 2 szyldy
- kwadrat (trzcpiel łączący klamkę z klamką)
- śruby do montażu

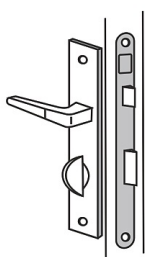
TYPY SZYLDU



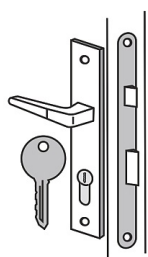
BEZ PRZEBICIA



OTWÓR NA KLUCZ
TRADYCYJNY,
POKOJOWY



WC

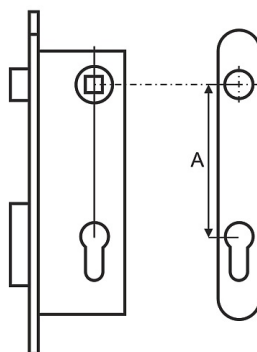


WKŁADKA PATENTOWA

JAK ZMIERZYĆ ROZSTAW ZAMKA?

Rozstaw - wymiar A to odległość od środka trzpienia klamki do środka okręgu wkładki.
Wymiar A może wynosić:

60 mm
72 mm
90 mm
92 mm
lub inny na zamówienie



Uwaga:

Okucia z mosiądzu będą się naturalnie patynowały/starzały. Z racji na ręczną produkcję oraz specyfikę odlewu piaskowego w wyrobach mogą występować delikatne pory, wtrącenia oraz przebarwienia. Wymiary podane powyżej mogą nieznacznie się różnić.

Bardzo prosimy o przemyślane zakupy.

Produkt w związku z wieloma możliwościami konfiguracji traktowany jest jako produkt na specjalne zamówienie według indywidualnej specyfikacji (art. 38 pkt. 3 Ustawy o prawach konsumenta) i nie podlega prawu odstąpienia od umowy bez podania przyczyny.

Produkt posiada dodatkowe opcje:

Kolor....: mosiądz patyna polerowana (+ 60,00 zł), mosiądz polerowany - złoto, mosiądz mat - złoto, mosiądz patynowany, mosiądz czarna patyna (+ 30,00 zł), nikiel połysk (+ 170,00 zł), chrom połysk (+ 200,00 zł), nikiel mat (+ 200,00 zł), antyczne srebro (+ 200,00 zł)

Typ szyldu: bez otworu, klucz tradycyjny - pokojowy, wkładka patentowa, WC (+ 30,00 zł)

Rozstaw zamka: ---, 60 mm, 72 mm, 90 mm, 92 mm, inny na zamówienie (+ 20,00 zł)

Sposób montażu: Wkręty mosiężne do drewna DIN 95 4x25, Wkręty mosiężne do drewna DIN 95 4x35 (+ 5,00 zł), Śruby mosiężne DIN 964 M5x80 - Szyldy bezpieczne - zwiercane (+ 20,00 zł), Śruby mosiężne DIN 964 M5x100 - Szyldy bezpieczne - zwiercane (+ 34,00 zł)

Termin produkcji: Standard 21 dni, Expres 7/10 dni (* 1.30)